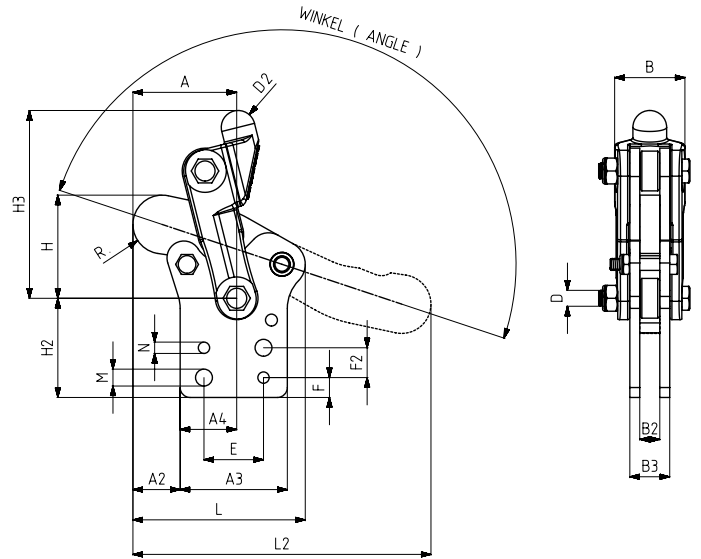




Modell Nr.	F1 (N)	Fi	Winkel (ANGLE) (± 5 °)	Gewicht (WEIGHT) (gr)
		Andruckkraft (YIELD) (F1)		
222-2	2500	5:1	180°	240
222-4	7000	5:1	180°	940
222-6	11000	5:1	180°	1820

F1 : Druckkraft (EXERTING FORCE) , Fi : Anwendungskraft (APPLIED FORCE)



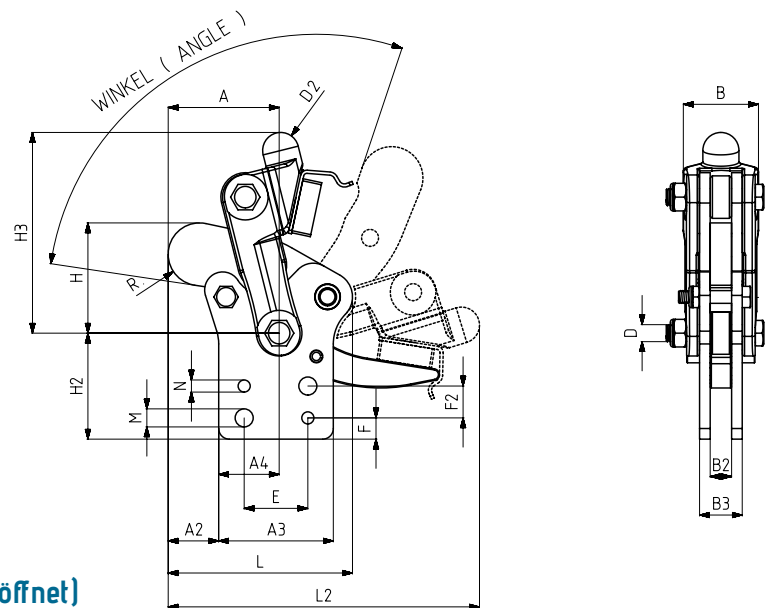
Befestigungsart: vertikal mit fixiertem Fuß
Body Mounting Base: Vertical and Fixed

Modell Nr.	A	A2	A3	A4	B	B2	B3	D	D2	E	F	F2	H	H2	H3	L	L2	M	N	R
222-2	36	17,5	36	18,5	23	6	12	M6	Ø10	20	8		31	34	55	56	98	Ø 6,5		9,5
222-4	44	16	54	28,5	36	10	20	M8	Ø17	30	10	15	50	50	94,5	79	135	Ø 8,5	Ø 5,7	15
222-6	69	32	70	37	46	12	22	M10	Ø22	45	15	20	73	62	120	112	197	Ø 10,5	Ø 7,7	18,5



Modell Nr.	F1 (N)	Fi	Winkel (ANGLE) (± 5 °)	Gewicht (WEIGHT) (gr)
		Andruckkraft (YIELD) (F1)		
222-4-L	7000	5:1	100°	1070
222-6-L	11000	5:1	100°	2025

F1 : Druckkraft (EXERTING FORCE) , Fi : Anwendungskraft (APPLIED FORCE)



Fuß Typ: Vertikal mit fixiertem Fuß (verriegelt bei geöffnet)
Body Mounting Base: Vertical and Fixed (Locked when open)

Modell Nr.	A	A2	A3	A4	B	B2	B3	D	D2	E	F	F2	H	H2	H3	L	L2	M	N	R
222-4-L	44	16	54	28,5	36	10	20	M8	Ø17	30	10	15	50	50	94,5	79	135	Ø 8,5	Ø 5,7	15
222-6-L	69	32	70	37	46	12	22	M10	Ø22	45	15	20	73	62	120	112	197	Ø 10,5	Ø 7,7	18,5