

6011



Modell Nr.	F1 (N)	Vn (dm <sup>3</sup> )	Hub (STROKE)	Gewicht (WEIGHT) (gr)	BAR
6011-25R	200	0,1	28	360	6
6011-25L	200	0,1	28	360	6
6011-32R	300	0,23	26	600	6
6011-32L	300	0,23	26	600	6
6011-40R	600	0,4	26	780	6
6011-40L	600	0,4	26	780	6
6011-50R	900	0,96	38	1430	6
6011-50L	900	0,96	38	1430	6

F1 : Druckkraft ( EXERTING FORCE )

Vn, der Luftverbrauch für eine doppelte Bewegung bei einem Druck von 6 bar ( Vn, AIR CONSUMPTION PER DOUBLE STROKE IN dm<sup>3</sup> AT 6 BAR )

**Achtung: Verwenden Sie ausschließlich gefilterte und geölte Luft.**

Note: Operate only with filtered and lubricated air.

**PNEUMATISCHER SCHWENKSPANNER - QUADRATISCHES GEHÄUSE**

Der Zylinder ist doppelt wirkend und magnetisch

- Der Grundkörper wurde aus hochfestem Aluminium hergestellt und gegen Korrosion eloxiert.
- Die Kolbenstange wurde gegen Verschleiß und Korrosion hart-verchromt und poliert.
- Die Kolbenstange wird durch den Schutzadapter vor Schweißspritzern und Außenwirkungen geschützt.
- Die Endlagenabfrage der Kolbenposition kann durch Sensoren vom Typ "T" und "C", die an den Nuten des Grundkörpers angebracht werden, erfolgen.

Zubehör: (nicht im Lieferumfang erhalten)

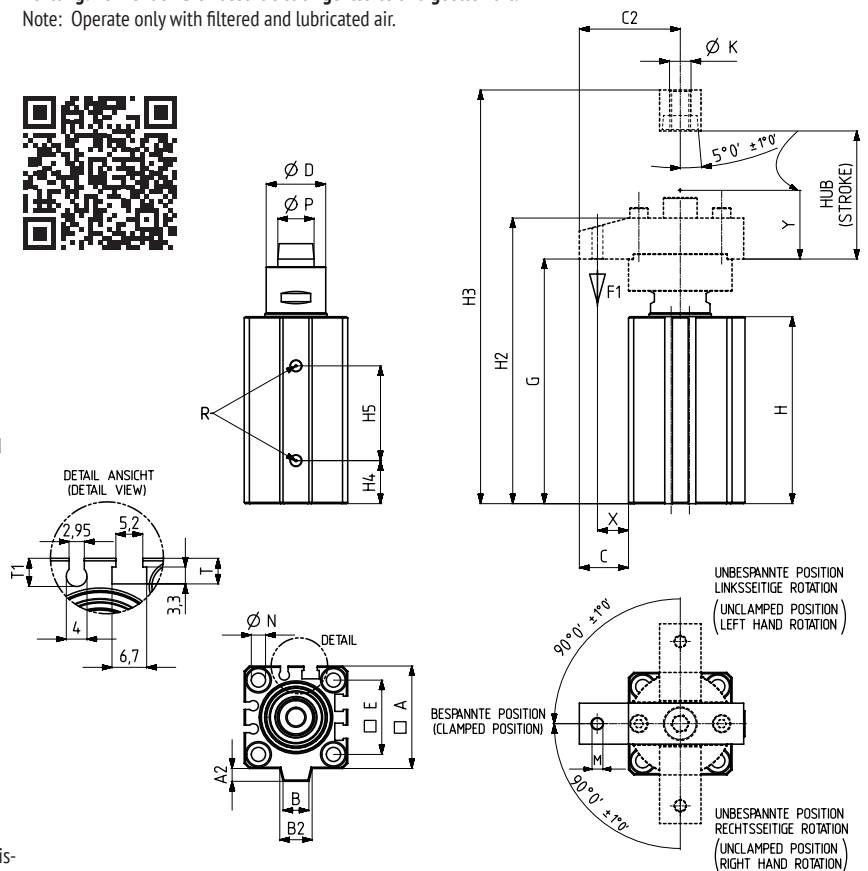
- 1- Kolben mit Schutzadapter (6010-5)
- 2- Spannarm für den Schutzadapter (6010-6)
- 3- Druckteil (911, 912, 913, 914, 915, 916)

**PNEUMATIC SWING CLAMP - SQUARE BODY**

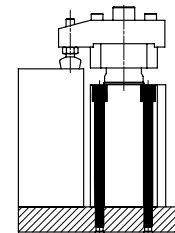
- Cylinder is double acting and magnetic.
- The body is made of strength aluminum. Anodised for Corrosion resistance.
- The piston rod is hard chrome plated and shapely polished for to high wear resistance and corrosion resistance.
- Piston rod, protected against welding spatter and external factors through the protection adapter.
- There are slots on the body, according to T type and C type sensors, for monitoring the position of piston.

Accessories : (not included in the price)

- 1- Piston rod protection adapter. ( 6010-5 )
- 2- Squeezing arm for protection adapter ( 6010-6 )
- 3- Squeeze part ( 911,912,913,914,915,916 )



**Montagemöglichkeiten**  
Mounting options



- Montage von oben durch die Bohrungen auf dem Gehäuse mit den Innensechskantschrauben (DIN 912)
- Mounting from above with socket bolt (DIN 912) through to holes on the body.

Modell Nr.	A	A2	B	B2	C	C2	D	E	G	H	H2	H3	H4	H5	K	M	N	P	R	T	T1	X	Y	Kolben Ø
6011-25R	40	4	10,5	12,5	19	39	24	29	100	76	116	154	16	47	M8	M6	5,5	14	M5	5	5,5	12	12	25
6011-25L	40	4	10,5	12,5	19	39	24	29	100	76	116	154	16	47	M8	M6	5,5	14	M5	5	5,5	12	12	25
6011-32R	45	4,5	14,5	16,5	32,5	55	29	34	115	82,5	138	175	21	48	M10	M8	5,5	16	G1/8	4,5	5,5	22,5	10	32
6011-32L	45	4,5	14,5	16,5	32,5	55	29	34	115	82,5	138	175	21	48	M10	M8	5,5	16	G1/8	4,5	5,5	22,5	10	32
6011-40R	55	5	19,5	24	27,5	55	29	40	115	82,5	137	175	21	48	M10	M8	5,5	16	G1/8	6,5	7	17,5	10	40
6011-40L	55	5	19,5	24	27,5	55	29	40	115	82,5	137	175	21	48	M10	M8	5,5	16	G1/8	6,5	7	17,5	10	40
6011-50R	64	6	20	23	43	75	37	50	149	105	174	228	20	66	M12	M10	6,5	20	G1/8	6	6,5	33	16	50
6011-50L	64	6	20	23	43	75	37	50	149	105	174	228	20	66	M12	M10	6,5	20	G1/8	6	6,5	33	16	50

**Hinweis: Schwenkspanner können nur bei dem "Y" Hub spannen.**

Note: Swing clamps can squeezing only during the "Y" stroke.