

6016



neu

Modell Nr.	F1 (N)	Vn (dm ³)	Andruckspindel (SQUEEZE SCREW)	Gewicht (WEIGHT) (gr)	BAR
6016-25R	170	0,15	28	430	6
6016-25L	170	0,15	28	430	6
6016-32R	270	0,28	30	750	6
6016-32L	270	0,28	30	750	6
6016-40R	450	0,47	30	840	6
6016-40L	450	0,47	30	840	6
6016-50R	700	0,78	36	1270	6
6016-50L	700	0,78	36	1270	6

F1 : Druckkraft (EXERTING FORCE)

 Vn, der Luftverbrauch für eine doppelte Bewegung bei einem Druck von 6 bar (Vn, AIR CONSUMPTION PER DOUBLE STROKE IN dm³ AT 6 BAR)

Achtung: Verwenden Sie ausschließlich gefilterte und geölte Luft.

Note: Operate only with filtered and lubricated air.


PNEUMATISCHER SCHWENKSPANNER - FLANSCH TYP

- Der Zylinder ist doppelt wirkend und magnetisch
- Der Grundkörper wurde aus hochfestem Aluminium hergestellt und gegen Korrosion eloxiert.
- Die Kolbenstange wurde gegen Verschleiß und Korrosion hart-verchromt und poliert.

Zubehör: (nicht im Lieferumfang erhalten)

- 1- Spannarm (6010-1)
- 2- Spannarm (6010-7)
- 3- Verbindungsmutter (6010-3)
- 4- Verbindungsflansch (6010-4)
- 5- Andrückteil (911, 912, 913, 914, 915, 916)

PNEUMATIC SWING CLAMP – FLANGE MOUNTING BODY

- Cylinder is double acting.
- The body is made of strength aluminum. Anodised for Corrosion resistance.
- The piston rod is hard chrome plated and shapely polished for to high wear resistance and corrosion resistance.

Accessories : (not included in the price)

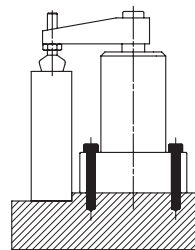
- 1- Squeezing arm (6010-1)
- 2- Squeezing arm (6010-7)
- 3- Connection nut (6010-3)
- 4- Connection flange (6010-4)
- 5- Squeeze part (911,912,913,914,915,916)

Montagemöglichkeiten

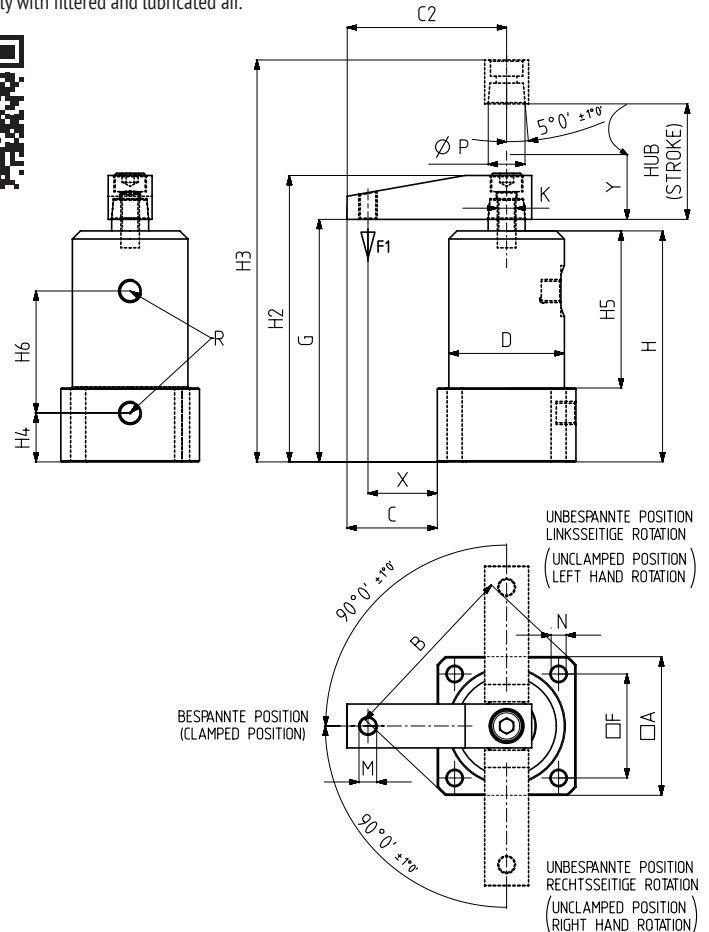
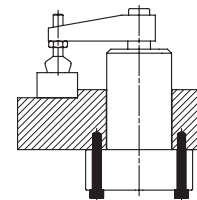
Mounting options

1- Montage von oben durch den Flansch mit den Innensechskantschrauben (DIN 912)

1- Mounting from above with imbus bolt through the flange. (DIN 912)


2- Montage von unten mit Inbusschraube (DIN 912) über Flansch

2- Mounting from below with imbus bolt through the flange. (DIN 912)



MODEL NO	A	B	C	C2	ØD	F	G	H	H2	H3	H4	H5	H6	K	M	ØN	P	R	X	Y	Kolben Ø
6016-25R	50	66	31	56	40	37	92	87	108	136	16	62	45	M8	M6	5,5	14	M5	25	12	25
6016-25L	50	66	31	56	40	37	92	87	108	136	16	62	45	M8	M6	5,5	14	M5	25	12	25
6016-32R	60	80	40	70	50	45	105	100	125	155	21	68	53	M8	M8	6,5	16	G1/8	30	10	32
6016-32L	60	80	40	70	50	45	105	100	125	155	21	68	53	M8	M8	6,5	16	G1/8	30	10	32
6016-40R	65	85	47,5	80	55	50	105	100	125	155	21	68	53	M8	M8	6,5	16	G1/8	37,5	10	40
6016-40L	65	85	47,5	80	55	50	105	100	125	155	21	68	53	M8	M8	6,5	16	G1/8	37,5	10	40
6016-50R	75	100	52,5	90	65	58	111	106	136	172	20	74	63	M10	M12	8,5	20	G1/8	42,5	15	50
6016-50L	75	100	52,5	90	65	58	111	106	136	172	20	74	63	M10	M12	8,5	20	G1/8	42,5	15	50

Hinweis: Schwenkspanner können nur bei dem "Y" Hub spannen.

Note: Swing clamps can squeezing only during the "Y" stroke.